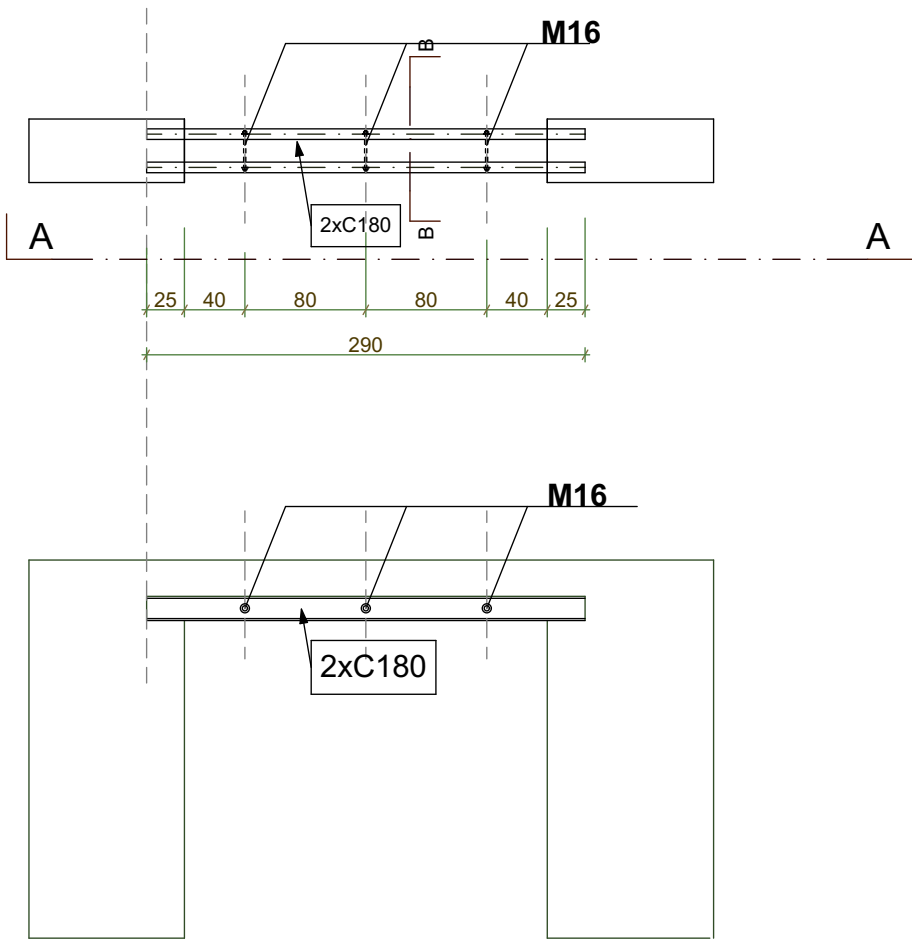
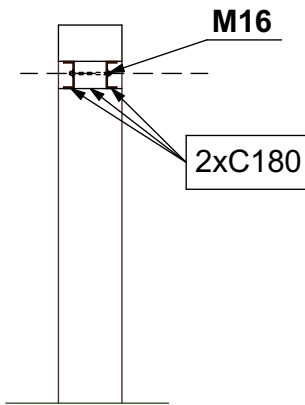



Nadproże N1



Przekrój B - B



		ABM ARCHITEKTURA NIERUCHOMOŚCI SP. Z O. O. UL. CZARNIECKIEGO 22A 44-100 GLIWICE tel. 32 331 80 43 www.abm.gliwice.pl facebook.com/abm.gliwice	
Temat: "Modernizacja szkół ponadpodstawowych w zakresie efektywności energetycznej - termomodernizacja budynku Powiatowego Zespołu Nr 6 Szkół Zawodowych i Ogólnokształcących w Brzeszczach"			
Adres obiektu: ul. T. Kościuszki 1 32-620 Brzeszcze			
Zlecający: Powiat Oświęcimski ul. Wyspiańskiego 10 32-602 Oświęcim			
Stadium: PROJEKT TECHNICZNY		Faza: PT	
Branża: KONSTRUKCYJNA			
Rysunek: Nadproże N1			
Nr tomu: I.K	Skala: 1:100	Nr rysunku: K.02	
Wersja: W.1	Data: 12/2024		
Wydanie rysunku z kolejnym numerem wersji powoduje unieważnienie wszystkich wcześniejszych rysunków			
Imię i nazwisko:		Nr uprawnień:	Podpis:
Projektant:			
Inż. Michał Gawroński		upr. bud. do proj. nr 686/89 w spec. konstrukcyjno-bud.	
Współpraca:			
Sprawdzający:			
mgr inż. Wojciech Pietrzak		upr. bud. do proj. nr SLK/4427/PWOK/12 w spec. konstrukcyjno-bud.	
Wszystkie teksty, rysunki, zdjęcia oraz wszystkie inne informacje opublikowane na niniejszych stronach podlegają prawom autorskim firmy. Wszelkie kopiowanie, dystrybucja, elektroniczne przetwarzanie oraz przesyłanie zawartości bez zezwolenia firmy jest zabronione.			

